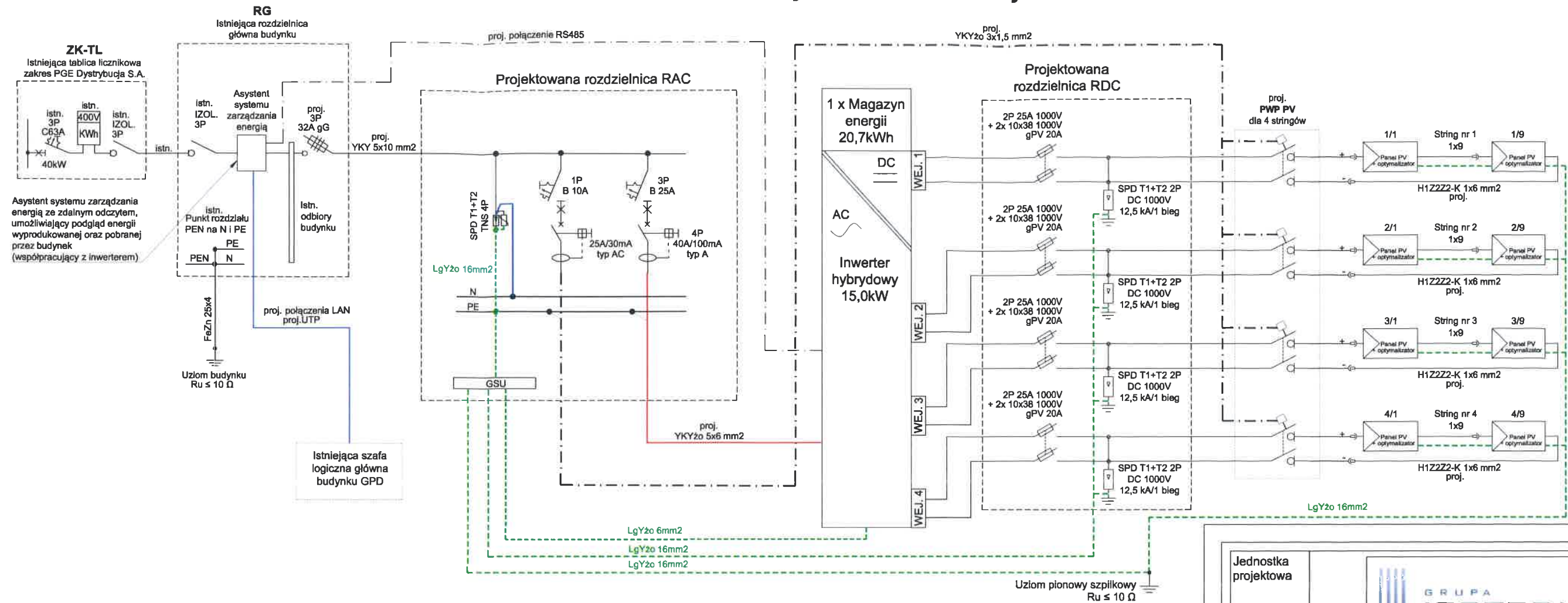


Schemat instalacji fotowoltaicznej



INSTALACJA FOTOWOLTAICZNA
36 paneli bifacialnych * 0,450 kW = 16,2 kW
Panel bifacialny monokrystaliczny 450W
1x Inwerter hybrydowy 15kW
1x Magazyn energii 20,7kWh = 20,7 kWh
36x optymalizator mocy
Przydział mocy umownej 40kW

Magazyn energii dostosowany do produkcji energii w urządzeniach OZE,
to taki którego pojemność (kWh) nie przekracza 1,5-krotności mocy (kWp)
posiadanej instalacji fotowoltaicznej.
Dopuszczalna pojemność magazynu energii: 16,2 x 1,5 = 24,3 kWh

WZROCZNAWA DO SPRAW ZAOPINIACZKA
PRZECIWDZIAŁOWY
Białystok, dnia 22.05.2025
Zgodność projektu z wymogami
ochrony przeciwpożarowej
stwierdzam
bez uwag

Jednostka projektowa	<div><div><div></div><div>GRUPA IZOTERM</div></div><div>GRUPA IZOTERM Sp. z o. o. Siedziba główna: ul. Sejneńska 57, 16 – 400 Suwałki Oddział Białystok: ul. Przędzalniana 8F, 15 – 688 Białystok biuro@grupaizoterm.pl tel./fax +48 87 566 37 39 NIP 8442373765</div></div>	
Nazwa	Instalacja fotowoltaiczna 16,2 kW na dachu budynku Szkoły Podstawowej im. 2 Pułku Ułanów Grochowskich w miejscowości Przebród. - INSTALACJE ELEKTRYCZNE -	
Adres	Przebród 15 16-402 Suwałki działka nr 61	
Inwestor	Gmina Suwałki ul. Świerkowa 45 16-400 Suwałki	
Rodzaj opracowania	Projekt TECHNICZNY	BIAŁYSTOK 20.05.2025
Specjalność	Funkcja, imię i nazwisko, nr uprawnienia	
Instalacje Elektryczne	Projektant: mgr inż. Marcin Kadłubowski nr upr. PDL/0160/PBE/17	Podpis:
	Współpraca: mgr inż. Piotr Naliwajko	
Skala: A3 420x297	Przedmiot rysunku: Schemat instalacji fotowoltaicznej	Nr rys.: E.01
PROJEKT jest chroniony prawem autorskim - zgodnie z Ustawą o Prawie Autorskim i prawach pokrewnych Dz. U. 24, poz. 83 z dn. 4.02.1994r. Powielanie całości lub fragmentów bez zgody autora projektu - ZABRONIONE		